



Contrat de partenariat Université d'Orléans

David Delouche, chargé de valorisation, SURéO Innovation
08 décembre 2011

PLAN

- SURéO Innovation
- Les contrats automobiles
- Les thèses



SURÉO INNOVATION

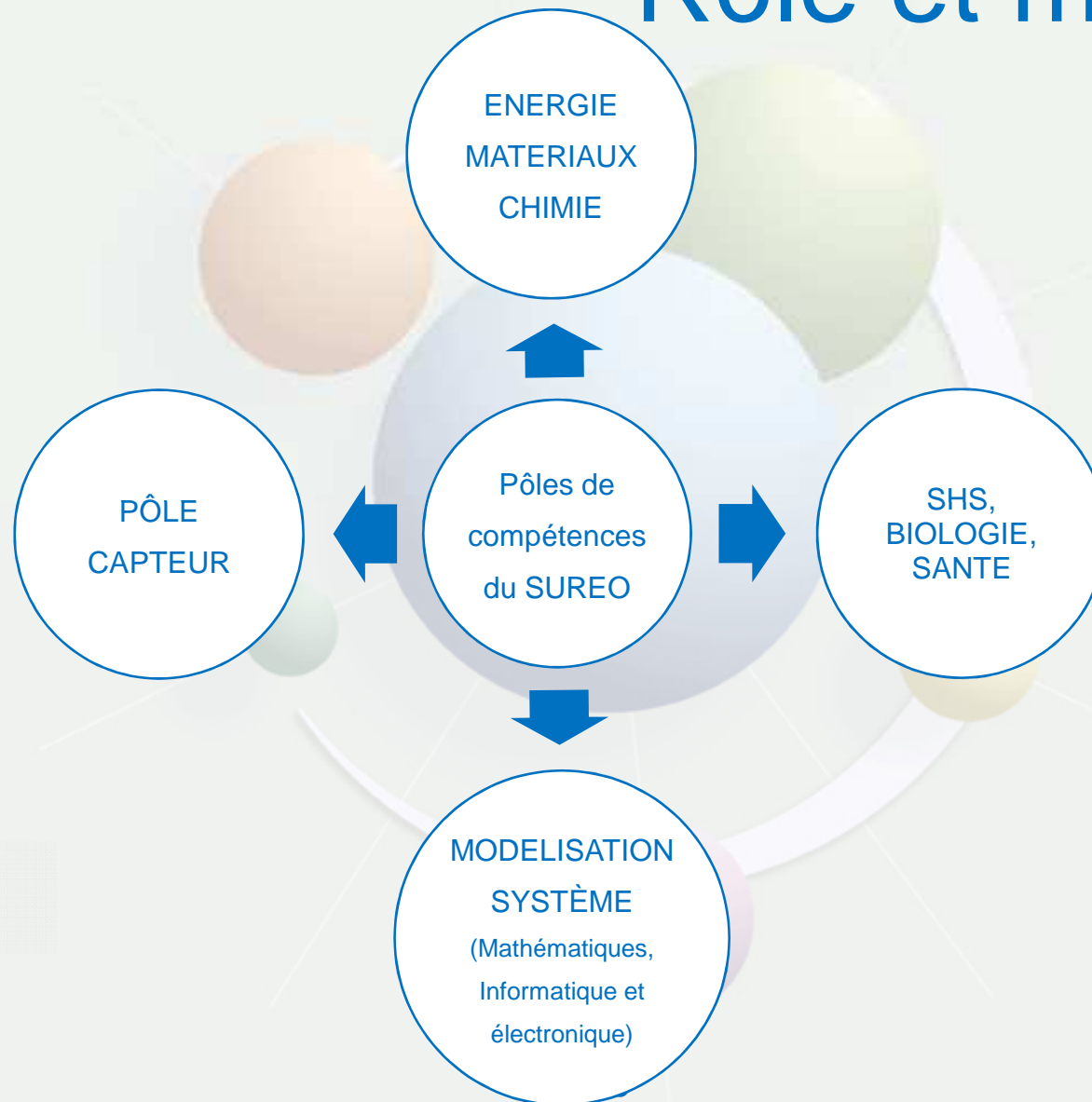
Rôle et missions



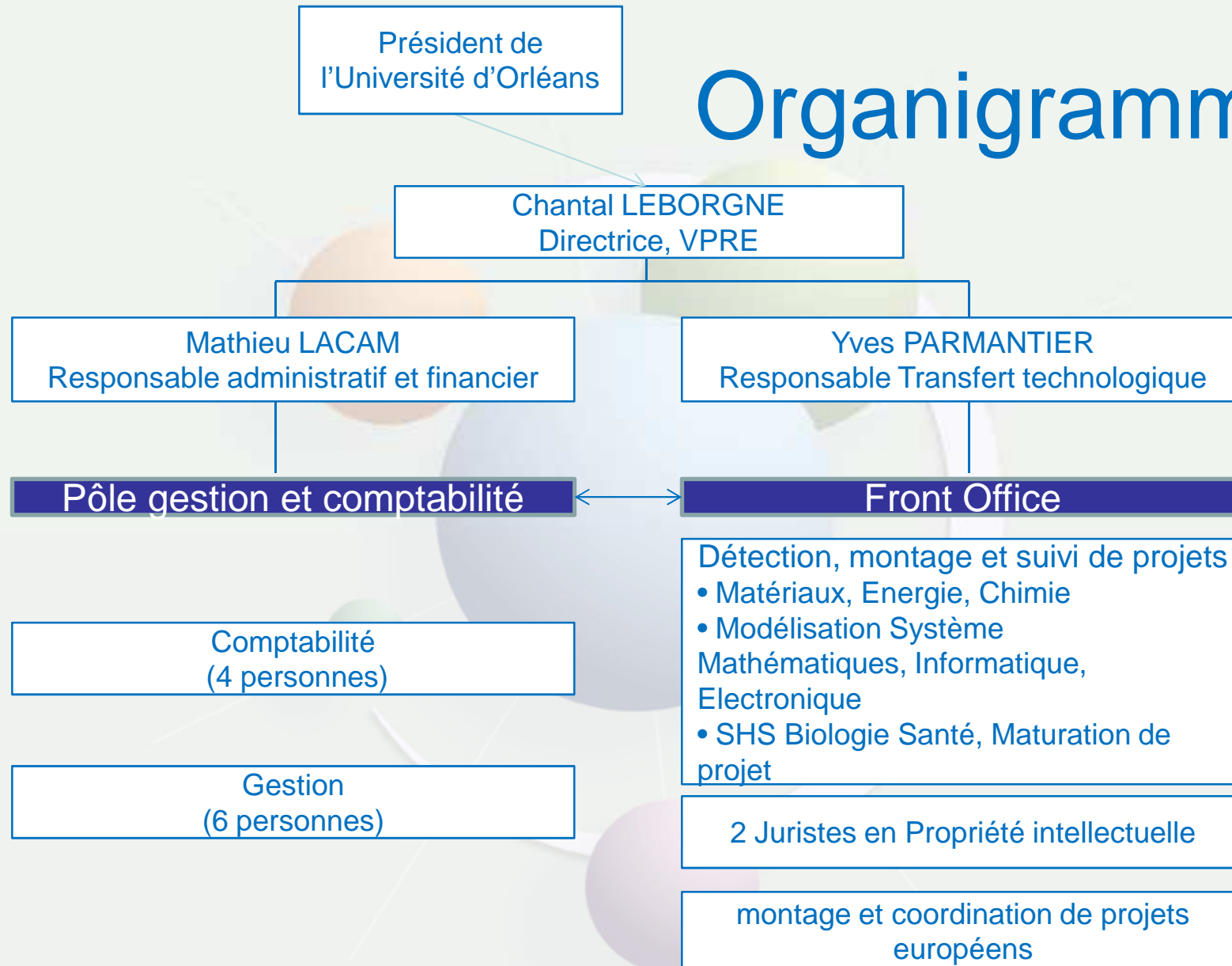
- **Développer avec vous** des partenariats de recherche
- **Transférer** les connaissances et savoir-faire issus des laboratoires vers vos Entreprises
- Vous **accompagner** dans des projets innovants

- **Sensibiliser** les chercheurs à la valorisation
- **Valoriser** la recherche des laboratoires
- **Détecter** les inventions des laboratoires
- **Gérer** la propriété intellectuelle
- **Contribuer** au montage de projets

Rôle et missions



Organigramme



Politique de valorisation de la Recherche 2012 - 2017

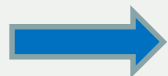
➤ Mutualisation des cellules de valorisation des deux Universités, d'Orléans et de Tours dans le cadre du PRES Centre - Val de Loire Université :

- Constitution d'un réseau structuré de partenariat avec les interfaces pour le transfert de technologies,
- Participation active et concertée dans les pôles de compétitivité et les pôles économiques régionaux,
- Démarche spécifique vers les PME et PMI.

➤ Maturation, licencing, brevets ...

Société d'Accélération de Transfert de Technologie (SATT)

(PRES Clermont-Université, Limousin-Poitou-Charentes, Centre val de Loire Université, CNRS, IRSTEA)

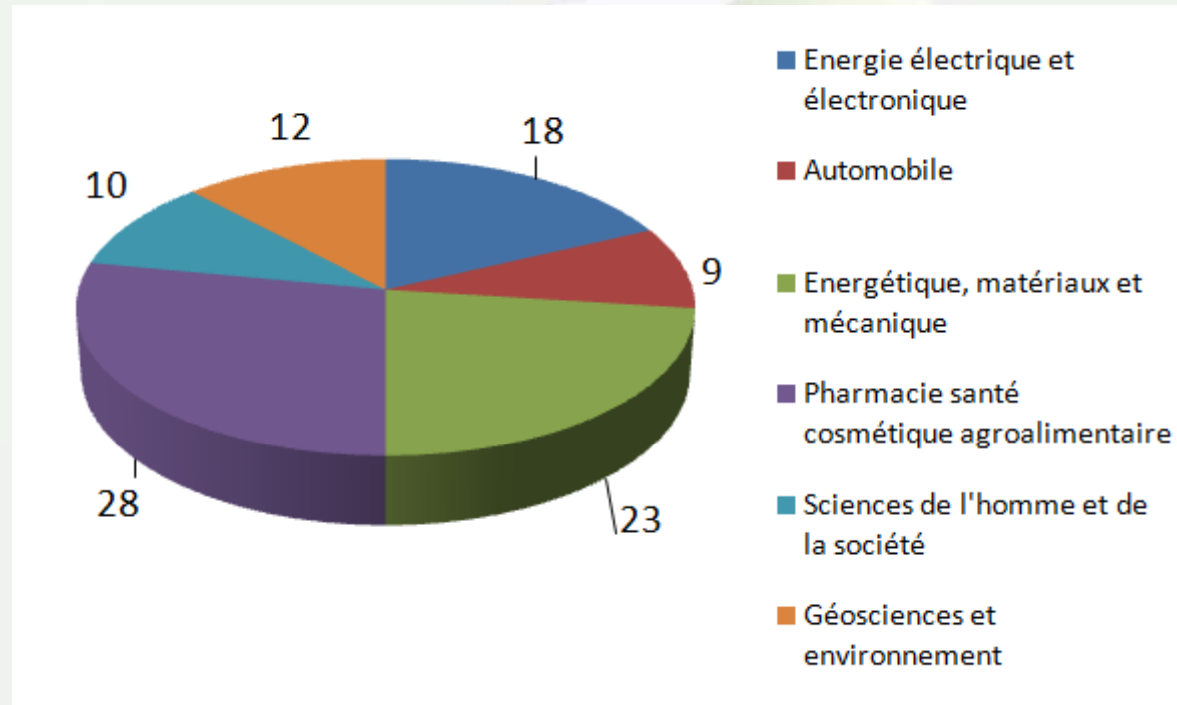


renforcement pour l'UO de ses opérations de maturation de projet et de créations d'entreprises sur un territoire plus large.



LES CONTRATS AUTOMOBILES

Les contrats automobiles



2007	2008	2009	2010	2011
5 M€	5,6 M€	8,8 M€	6 M€	5,8 M€
79	87	105	67	72

Exemple de Partenariats automobiles



PSA PEUGEOT CITROËN



Les contrats automobiles

- Les prestations de service : réalisation d'études, d'analyses ou de travaux effectués faisant appel à un savoir faire existant et maîtrisé par le laboratoire.
- Le contrat de Recherche collaborative :
Bi partite pour recherche, conception, mise au point de produits ou de procédés en collaboration avec un partenaire.
- Les accords de Consortium :
contrats de Recherche collaboratifs multi partenaires

Mots clés :

Confidentialité, propriété Industrielle, publication, Brevet, annexes techniques (CdC) et financières



LES THÈSES

Les Thèses

➤ Bourses MENRT ou Allocations de recherche du Ministère de la Recherche :

http://dr.education.fr/Alloc_doc/alloc_1.html

➤ Bourses de Convention Industrielle de Formation par la Recherche (CIFRE) :

http://www.anrt.asso.fr/fr/espace_cifre/mode_emploi.jsp

➤ Bourses Région ou Allocations des collectivités publiques :

▪ <http://www.regioncentre.fr/jahia/Jahia/AccueilRegionCentre/domaines-intervention/RechercheScientifique/pid/2755>

▪ <http://www.loiret.com/services-et-aides-education-recherche-15902.htm?RH=R2.4>

➤ Bourses IFP :

<http://www.ifp-school.com/default.asp?id=45>

Les Thèses

- Bourses des autres organismes de recherche :
(CNRS, INSERM, INRIA, INRA, INED, CNES, IFREMER, ONERA, ADEME, ANVAR, CEA...)
- Contrat de Recherche : le doctorant est rémunéré par le projet collaboratif et embauché par l'université, le projet étant financé via
 - FEDER
 - FUI
 - OSEO
 - ADEME
 - Appel à Projet Recherche d'intérêt Régional
 - Multi financeurs
 - Industrie
 - ...
- Et bien d'autres encore...

Vos interlocuteurs privilégiés

- SURéO Innovation :
<http://www.univ-orleans.fr/recherche/sureo/>
Directeur.sure@univ-orleans.fr
- Les enseignants-chercheurs des laboratoires de l'Université d'Orléans