



PFA

Compétitivité de la Filière Automobile

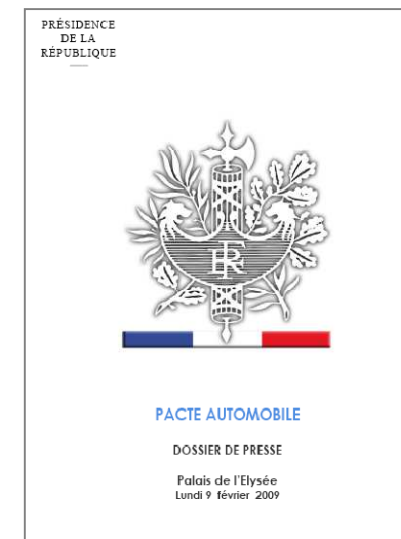
21/02/2011



- 1. PFA : mission, organisation, axes prioritaires de travail**
- 2. Situation de la filière et ses perspectives**
- 3. Mutation de la filière : une démarche à la main des entreprises**
- 4. Vision des constructeurs**
- 5. Vision des rangs 1**



La PFA a pour mission d'améliorer la compétitivité de la filière et les relations clients / fournisseurs



Rôle de la PFA, une déclinaison du Pacte Auto signé le 9 février 2009 :

Compétitivité de la filière

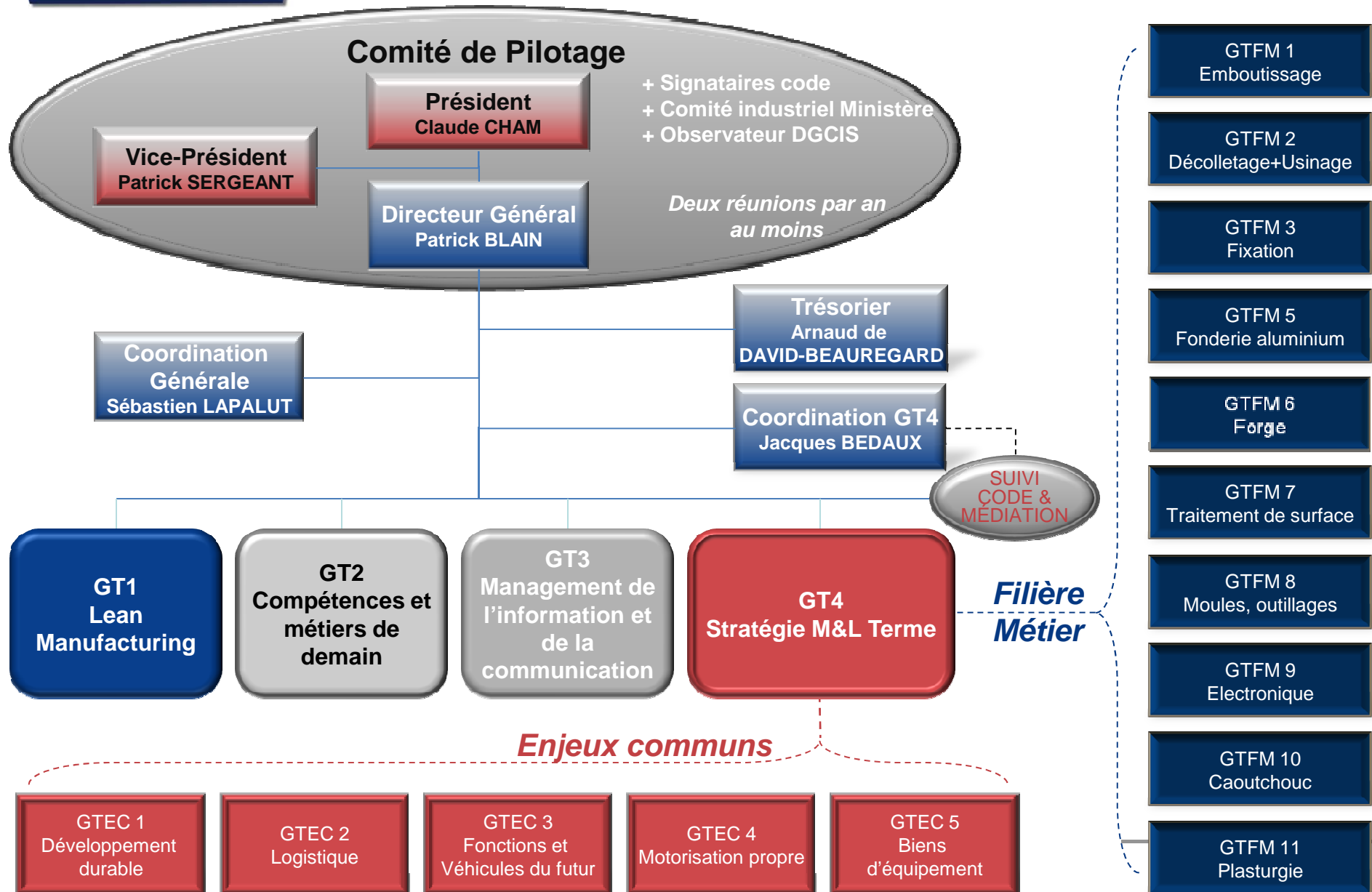
*La plateforme sera l'espace privilégié de dialogue au sein de la filière avec notamment l'objectif de **donner une visibilité réelle sur les priorités de long terme** des donneurs d'ordres et d'**impulser ainsi une nouvelle dynamique de l'ensemble des acteurs***

Relations clients / fournisseurs

*Cette instance permettra aux partenaires de **faire vivre le Code de Performance et de Bonnes Pratiques** et d'en suivre la bonne application*



Une organisation structurée





4 thèmes prioritaires traités par les Groupes de Travail

GT1 Lean Manufacturing

- ❑ Porter au niveau d'excellence plus de 300 entreprises de la filière automobile en déployant le Lean Manufacturing

GT2 Compétences et métiers de demain

- ❑ Promouvoir les métiers de la filière afin d'attirer les talents
- ❑ Etablir la vision des évolutions chiffrées des besoins en Compétences

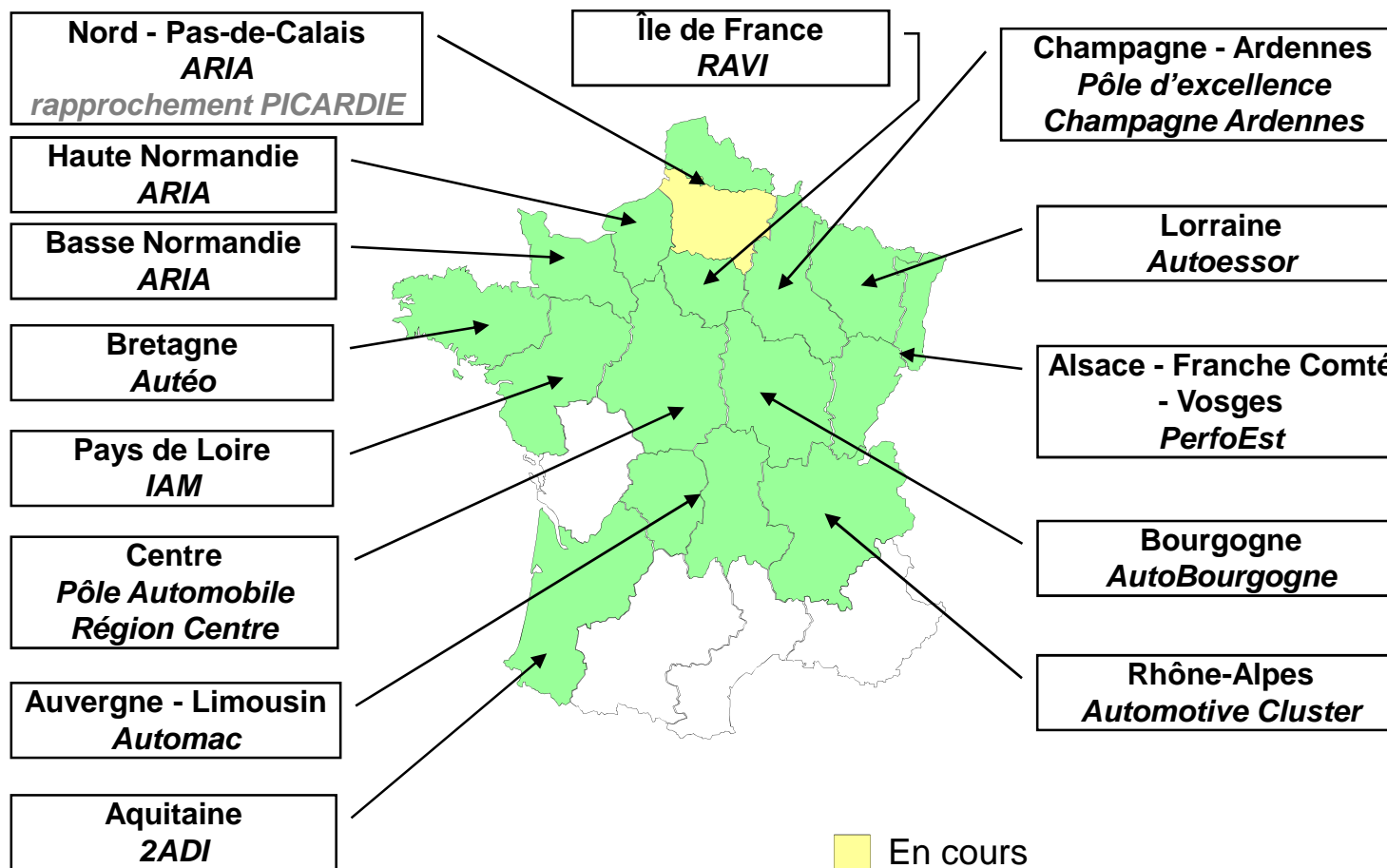
GT3 Circulation information

- ❑ Déployer les TIC dans 300 entreprises de la filière automobile
- ❑ Homogénéiser et fluidifier la transmission de l'information dans la filière
- ❑ Etablir un processus standard d'acquisition de biens d'équipement industriel

GT4 Stratégie M&L Terme

- ❑ Faire partager la vision stratégique de la filière entre tous ses acteurs pour mettre en place une véritable coopération permettant l'établissement de partenariats long terme
- ❑ Identifier, par filière métier, les pistes d'amélioration de la compétitivité et les voies d'innovation, et favoriser leurs mises en œuvre
- ❑ Assurer et vérifier la bonne application du Code de Performance et de Bonnes Pratiques défini dans le cadre du Pacte Automobile
- ❑ Accompagner la restructuration de la filière en région

La PFA s'appuie sur un réseau régional via 14 ARIAs *



Les ARIAs sont le bras armé de la PFA en région



Les comités régionaux s'articulent autour de 5 thèmes et sont animés par des entités bien ciblées

- COR Auto**
(Comités Opérationnels Régionaux - Auto)
- ARIA
- UIMM
(et autres fédérations de branches)
- Pôle de Compétitivité Automobile
avec Pôles Métier
- OSEO
- FMEA
(Caisse des dépôts et consignation du territoire)
- Etat
(DIRECCTE, Référent automobile, ...)
- Autres acteurs en région
(Région, Dépt, CRCI, CCI, ...)

Equipe projet circulaire LAGARDE

	1	2	3	4	5
	Traitement de situations spécifiques (Task Force Régionale)	Déploiement/Compétitivité Industrielle	Ingénierie sociale	Innovation	Ingénierie financière (Investissement + Business plan)
ARIA	★★	★★★	★★	★★	★★
UIMM (et autres fédérations de branches)	★★	★★	★★★	★	★
Pôle de Compétitivité Automobile avec Pôles Métier	★★	★	★	★★★	★★
OSEO	★★	★		★★	★★★
FMEA (Caisse des dépôts et consignation du territoire)	★★	★		★	★★★
Etat (DIRECCTE, Référent automobile, ...)	★★	★★	★★	★★	★★
Autres acteurs en région (Région, Dépt, CRCI, CCI, ...)	★★	★★	★★	★★	★★

★★★ Animateur ★★ Co-animateur Rouge = Secrétariat ou co-secrétariat
★★ Acteur nécessairement impliqué
★ Acteur invité sur demande de l'animateur



La PFA en synthèse ...

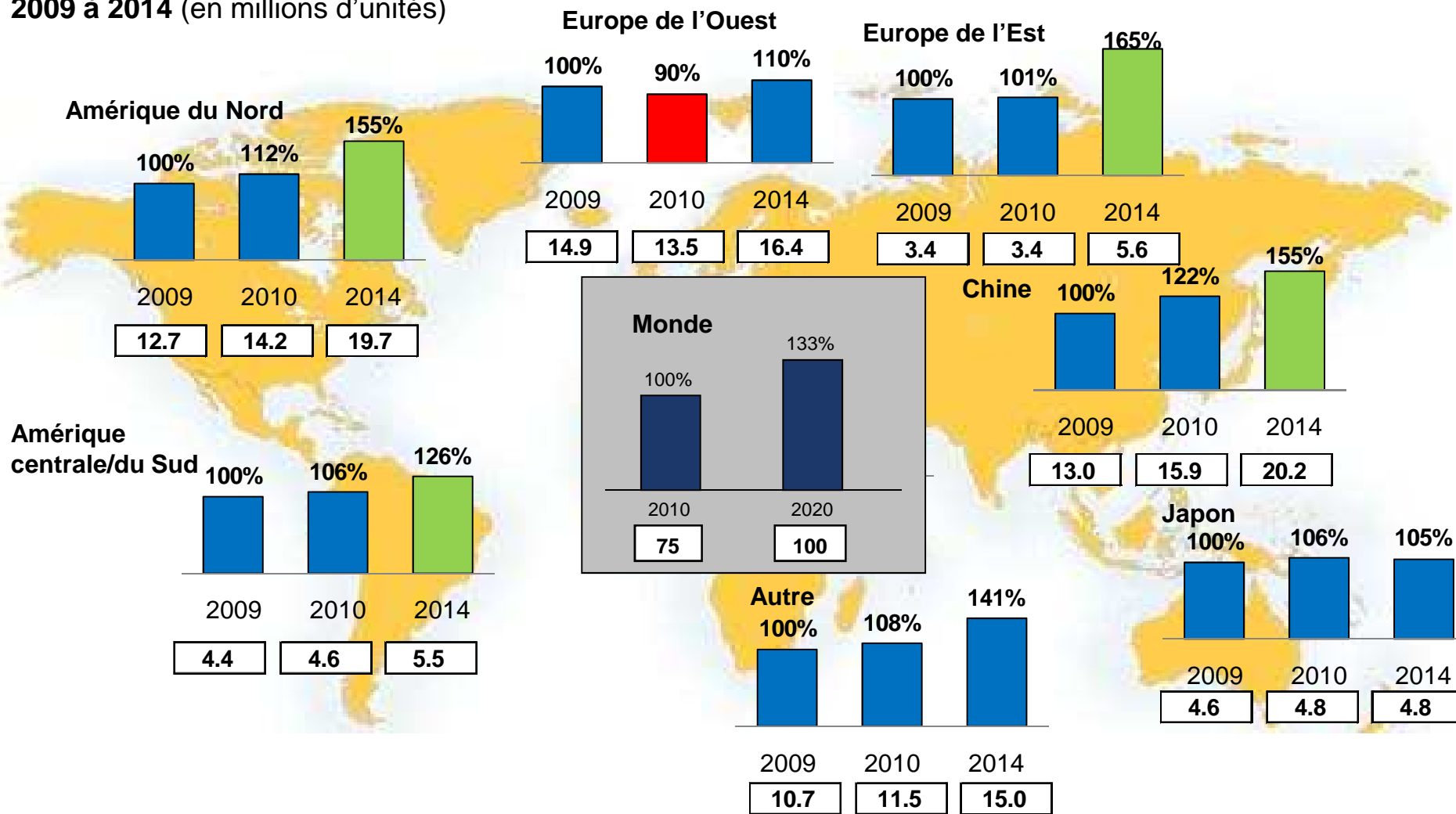
- ◆ La mission de la PFA est bien de contribuer à l'amélioration de la relation au sein de la filière automobile et à sa compétitivité sur le sol français
- ◆ Elle met en mouvement tous les contributeurs nationaux et régionaux pour les faire converger vers cet objectif
- ◆ Elle a amené 400 personnes à collaborer dans des groupes de travail, ce qui a d'ores et déjà apporté des avancées concrètes :
 - ❑ le déploiement du lean manufacturing dans 300 entreprises
 - ❑ une volonté de rendre plus attractif les métiers de l'automobile auprès de nouveaux talents
 - ❑ une visibilité accrue sur les prévisions tout au long de la filière
 - ❑ une amélioration générale des relations clients-fournisseurs, même si « le business reste le business »
- ◆ Elle organise les Journées Filière Métier Automobile nationales, (3 en 2010) et contribue au déploiement de la restructuration de la filière en région



1. PFA : mission, organisation, axes prioritaires de travail
2. Situation de la filière et ses perspectives
3. Mutation de la filière : une démarche à la main des entreprises
4. Vision des constructeurs
5. Vision des rangs 1

Le marché mondial des véhicules légers devrait progresser au taux annuel de 6 % jusqu'en 2015, tiré par la Chine et la reprise économique en Amérique du Nord

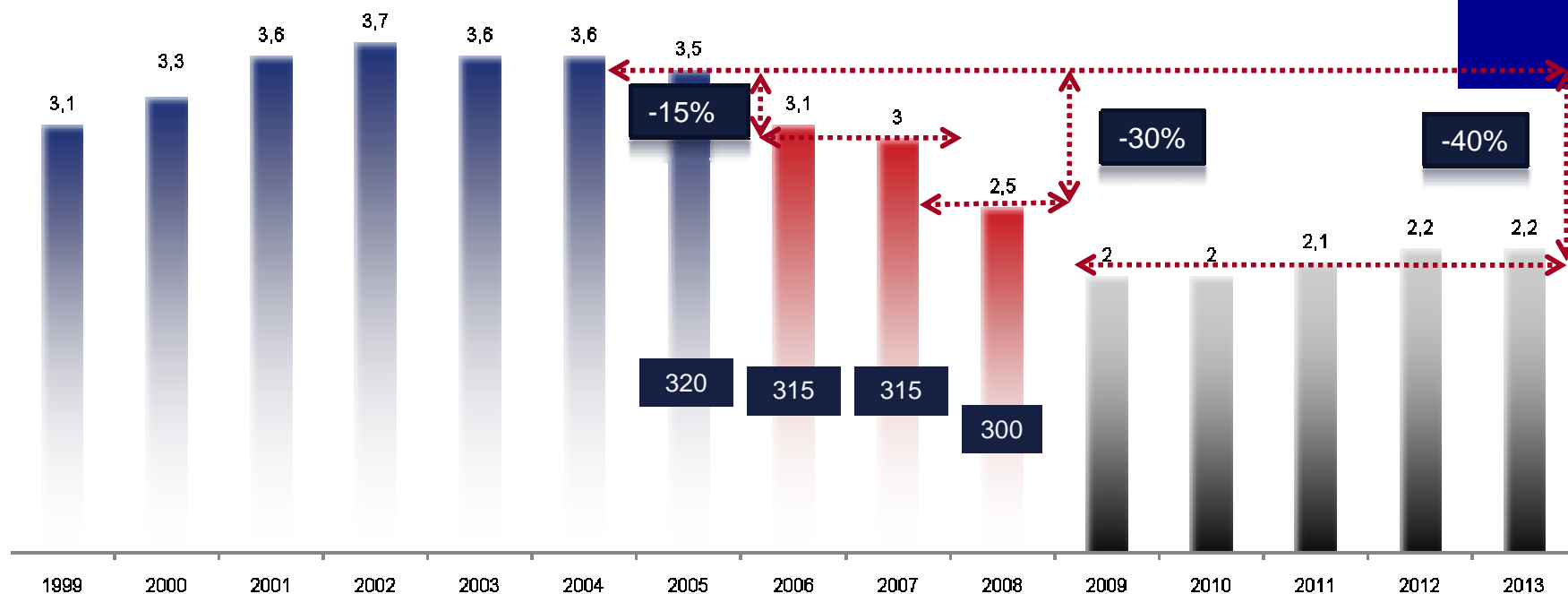
Volumes de Veh vendus dans le monde de 2009 à 2014 (en millions d'unités)



Source : Base de données des ventes mondiales - 2010

Constat

Production de véhicules légers en France,
tous constructeurs confondus (en millions d'unités)



Emplois équipementiers + sous-traitants (en milliers)

Production européenne estimée (en millions d'unités)

16,5

17



20

Immatriculations françaises (VL neufs en millions)

2,6

2,5

2,7

2,5

2,4

2,4

2,5

2,4

2,5

2,5

2,5

2,5

2,5

2,5

2,5

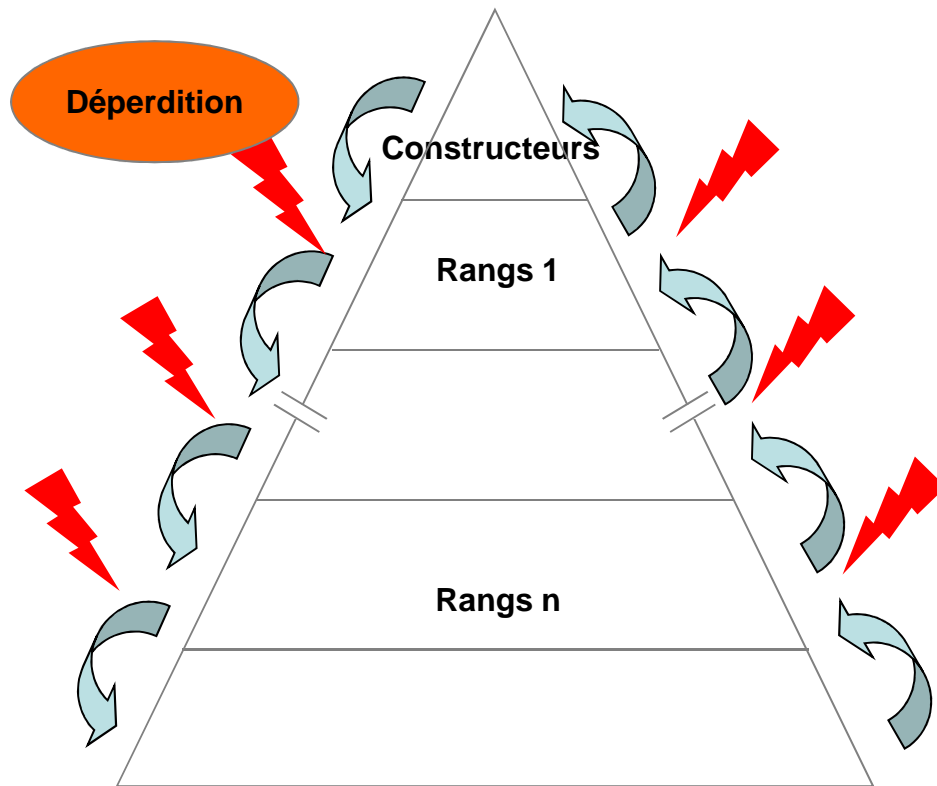
2,5

2,5

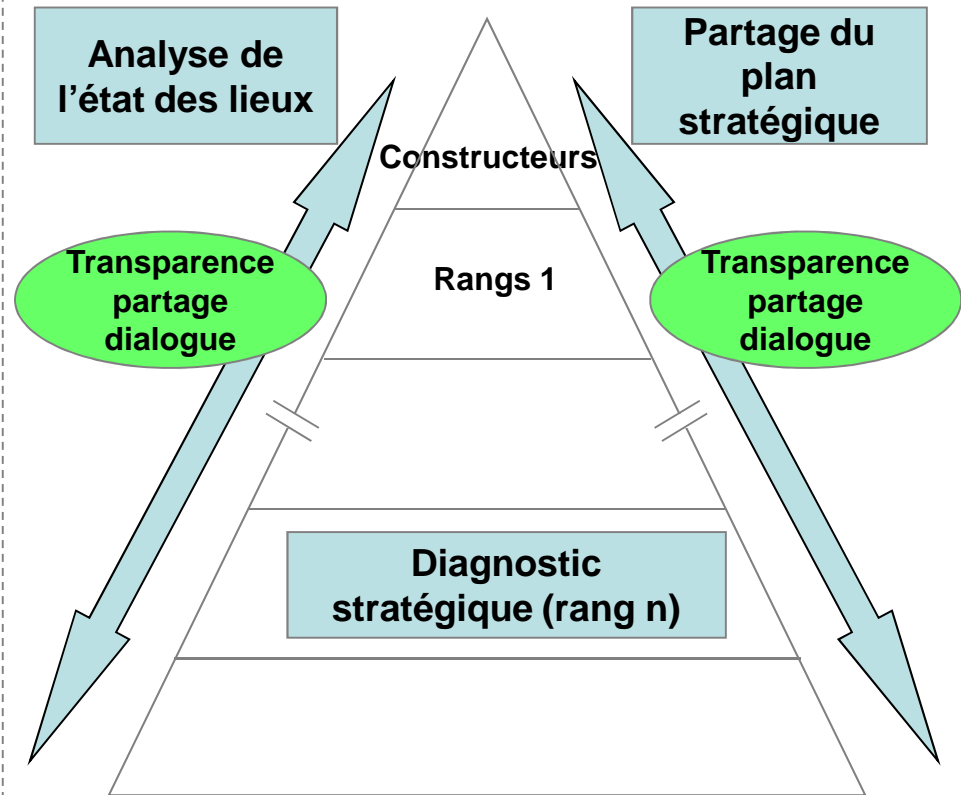
1. PFA : mission, organisation, axes prioritaires de travail
2. Situation de la filière et ses perspectives
3. Mutation de la filière : une démarche à la main des entreprises
4. Vision des constructeurs
5. Vision des rangs 1

Une démarche entrepreneuriale : dialogue client / fournisseur qui engage tous les acteurs de la filière

AVANT



APRES





- 1. PFA : mission, organisation, axes prioritaires de travail**
- 2. Situation de la filière et ses perspectives**
- 3. Mutation de la filière : une démarche à la main des entreprises**
- 4. Vision des constructeurs**
- 5. Vision des rangs 1**

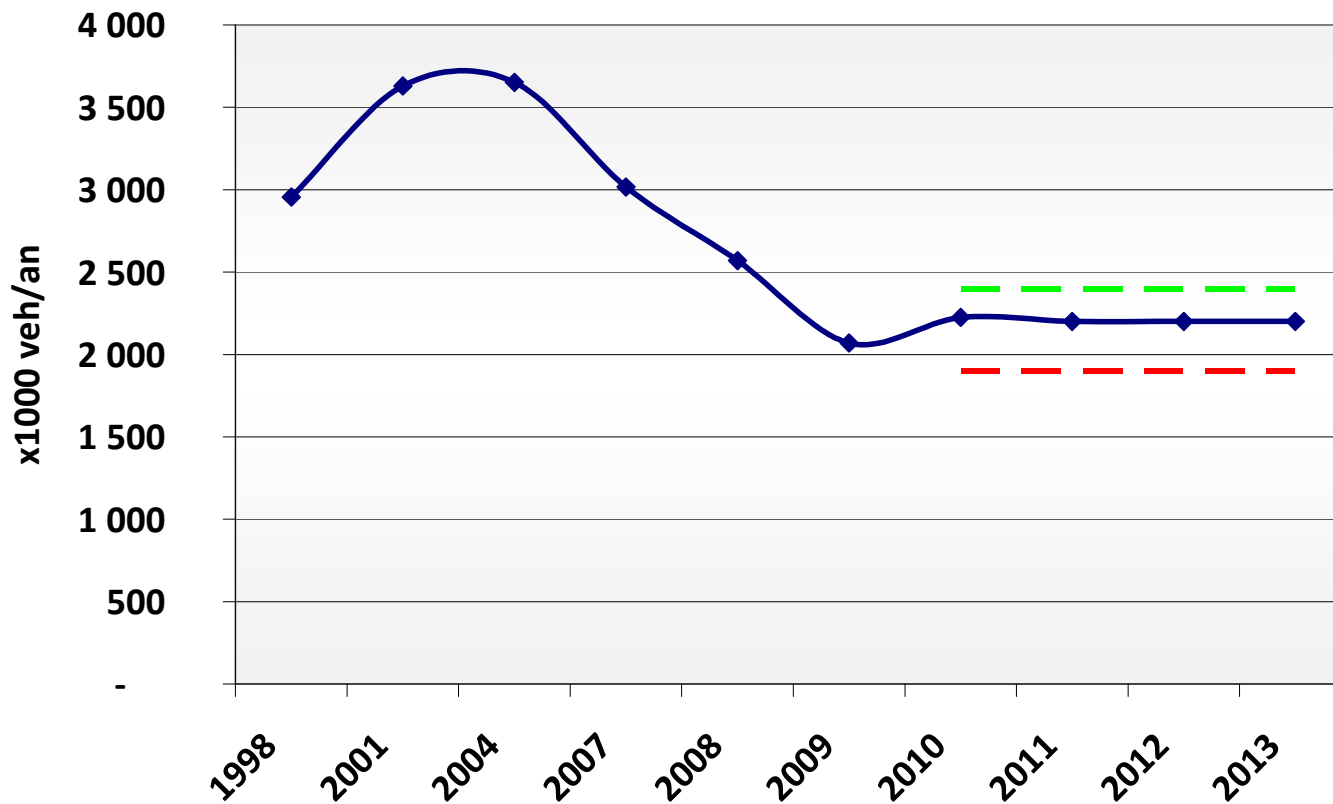


L'automobile vit une période de mutation profonde

- ◆ **Un environnement extrêmement concurrentiel**
- ◆ **Une mondialisation sans précédent des marchés**
- ◆ **Des normes environnementales toujours plus contraignantes**
- ◆ **Un besoin continument accru en sécurité**
- ◆ **Une multiplication des silhouettes véhicules**



Le nombre de véhicules fabriqués en France est passé de 3,5M à 2,2M en 5 ans...



... et ce chiffre ne remontera pas



La sous-traitance automobile doit s'adapter vite à cette nouvelle donne

- ◆ **Le maintien des productions en France passe par la baisse des prix de revient donc par celle des composants achetés**
- ◆ **Dans un contexte de concurrence forte, chacun des acteurs doit participer à l'ajustement capacitaire**
 - ❑ Bilan stratégique au sein de la filière à mener par chacun
 - ❑ Rapprochement et consolidation d'acteurs disposant d'une taille critique
 - ❑ Un outil industriel adapté et optimisé
- ◆ **La taille des entreprises « champion » doit leur permettre de se projeter en termes d'investissements, d'innovation et d'internationalisation**



Les constructeurs veulent supporter la filière automobile française

- ◆ Une application exemplaire du CPBP
- ◆ La mise en place d'un système fiable d'informations
- ◆ Le financement du FMEA pour les 2/3
- ◆ Un accompagnement ciblé des démarches d'amélioration de la compétitivité
- ◆ Une incitation à démultiplier la démarche à chaque niveau de la filière



... Mais les constructeurs ont aussi des attentes fortes

- ◆ **Une relation LT avec les fournisseurs reposant sur :**
 - ❑ Une vision stratégique partagée au bon niveau et une relation privilégiée client-fournisseur
 - ❑ De l'innovation produit et process en maîtrisant les coûts de R&D
 - ❑ Une performance qualité au meilleurs standards mondiaux
 - ❑ Des fournisseurs globaux capables de suivre leur client dans ses développements mondiaux
 - ❑ Une situation financière saine et un outil industriel efficace et performant
 - ❑ La recherche d'une compétitivité à chaque niveau de la filière

- ◆ **Une démarche de progrès client-fournisseur déployée à tous les niveaux de la filière, adaptée à chaque contexte**



- 1. PFA : mission, organisation, axes prioritaires de travail**
- 2. Situation de la filière et ses perspectives**
- 3. Mutation de la filière : une démarche à la main des entreprises**
- 4. Vision des constructeurs**
- 5. Vision des rangs 1**

Constat des équipementiers de R1



Croissance
Mondiale

Un marché mondial de l'automobile à très fort potentiel de croissance : 30 % prévue entre 2010 et 2015. Les rangs 1 veulent y associer leurs fournisseurs



Concurrence
exacerbée

... dans un contexte de concurrence mondiale exacerbée. Nouveaux acteurs Asie-Est constructeurs et rangs 1 très ambitieux. Compétitivité d'autant plus vitale

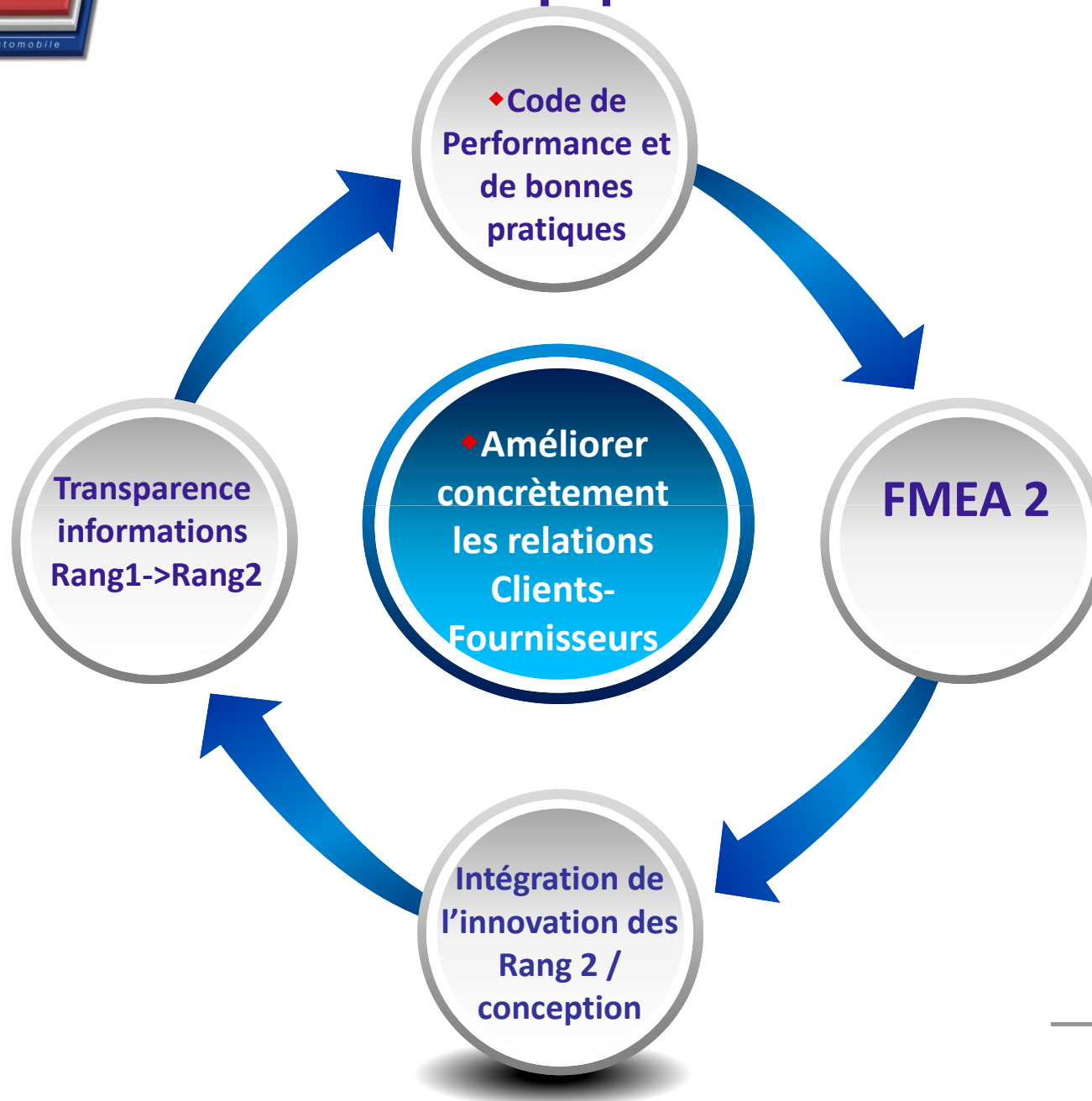


Stagnation
française

... mais aussi dans un contexte de stagnation des productions automobiles en France

Baisse de 40 % des volumes en 5 ans => surcapacité

Volonté des équipementiers de R1





Le profil du rang 2 « champion »

Les pré requis

- ◆ **Santé financière → une dette sous contrôle**
 - ❑ Gearing ratio < 100%, transparence financière
 - ❑ Management et actionariat inscrits dans la durée
- ◆ **Qualité → ISO TS et acceptation du Manuel Qualité client**
- ◆ **Portefeuille client → une diversité raisonnée**
 - ❑ Clients automobiles (pas de rang 1 > à 30% dans le CA)
 - ❑ Autres secteurs hors automobile
- ◆ **Taille critique → un minimum obligatoire pour financer l'avenir**
 - ❑ Innovation, commercial, export, international...
- ◆ **Expertise → celle propre au métier du rang 2**
 - ❑ Moules et outillages, BE propre ou non, veille technologique, mobilisation des sous-traitants, etc.



Le profil du rang 2 « champion »

Les conditions de réussite

- ◆ **Cout, Qualité, Délai**
 - ❑ Evaluation par audits formalisés et réguliers
 - ❑ Logistique efficace

- ◆ **Innovation**
 - ❑ Capacité à maintenir le meilleur niveau technologique
 - ❑ Propositions d'innovations différenciantes

- ◆ **International**
 - ❑ Capacité à accompagner les projets industriels des rangs 1



Contacts

National

Plateforme de la Filière Automobile

96, avenue du Général Leclerc
92514 Boulogne-Billancourt Cedex

Tél. : +33 1 41 31 68 68

Fax : +33 1 41 31 68 60

contact@pfa-auto.fr

www.pfa-auto.fr



Régional

POLE AUTOMOBILE

REGION CENTRE

6, rue P & M Curie, PA d'Ingré

45140 Ingré

02 38 25 25 83

